

蒙泰表单设计系统

【功能简介】

表单设计系统能按客户的实际需要，设计出各种精美的电子化的表单，表单打印系统调用电子表单后，能从各种数据库中提取所需的业务数据，套表打印输出到打印机端。电子表单可存为模板随时调用，并且修改方便，有效的减少预印刷的单据；数据库调用智能方便，无需任何编程。利用先进技术可以快速的搭建出业务打印系统，能满足各种多变的业务打印需要。

系统构成拓扑图：



【系统特点】

- 1、方便易用的电子表单设计系统，拥有超强的绘图和排版能力，可把各种业务报表、账单设计成精美的电子表格。
- 2、所见即所得方式，显示表单的实际样式；文字大小、字体、字距、行距修改方便。
- 3、能插入各种格式的图片,能绘制各种复杂的曲线和图形。
- 4、数据域的放置简单自由，提供多种定位方式，数据套打位置准确。
- 5、模板功能可制作和管理各种表单模板，直接调用即可套打数据，大大提高工作效率。

- 6、强大的数据库套取功能，能直接提取 DBF、 Access 等通用数据库及 MS SQL Server、 Oracle 等大型数据库中的数据并打印；拥有 ODBC 数据库接口方便无限扩充。
- 7、能自动从数据库中提取图像，动态合并打印，文档打印充分个性化。
- 8、数据自动套打、智能单面、双面、多面打印。
- 9、能打印拥有专利技术的防伪条纹，满足防伪合同文件打印的高安全要求。
- 10、支持 20 多种标准的一维和二维条码，方便实现文件档自动化管理。

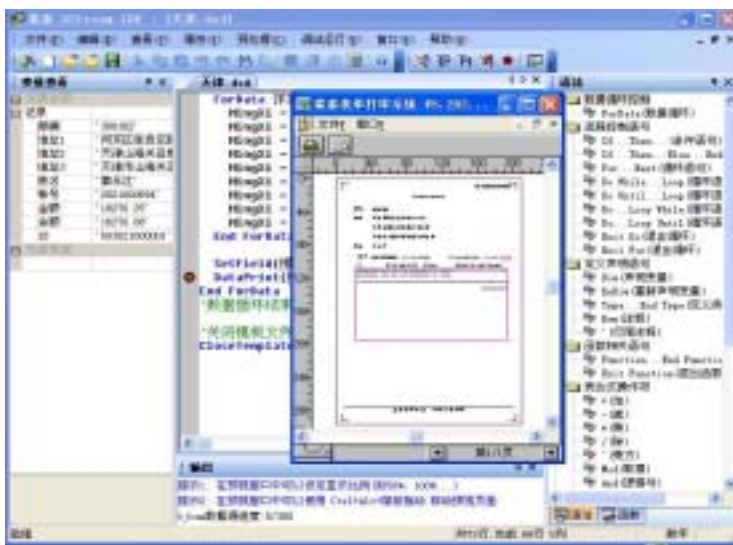
【相关模块】

数据处理模块：

数据含量比较大的数据文件在打印之前需要在蒙泰可变数据打印集成开发环境中进行先期的分析处理，生成数据处理文件后再对数据文件按模板样式打印，这样才能使数据打印快速、高效，从而提高生产和工作效率。主要功能如下：

- 1、数据向导
- 2、数据分割
- 3、字段划分
- 4、数据预览
- 5、自动生成数据处理文件
- 6、调试运行窗口

预处理功能



表单设计模块：

提供直观、可视化的设计操作方式，具有设计效率高、个性化强的特点。可以所见即所得的方法设计、修改所需要的打印格式。支持各种账单格式设计，以及文字排版和图形绘制（包括：条码、标签等）。电子存档实现预览、修改、保存等功能。保证账单数据与账单模板一致，确保账单打印的精确与可靠



【相关方案】

蒙泰表单设计及打印系统利用蒙泰表单设计系统设计出电子化的表单模板，通过蒙泰数据处理系统从业务数据库系统中提取可变数据，套打生成各种单据、文件等的打印作业队列，送到蒙泰打印管理系统中对海量的打印作业进行统一调度管理。

- 1、 保险行业保单告诉打印方案
- 2、 银行账单高速打印方案
- 3、 邮政商业广告高速打印方案
- 4、 电信行业电话账单高速打印方案
- 5、 面向公共事业打印方案
- 6、 蒙泰证卡可变数打印解决方案

【运行环境】

硬件配置：

- a、网络设备：交换机、集线器、网线等。
- b、支持奥西（Océ）、施乐（Xerox）、佳能（Canon）等主流打印机。
- c、支持主流 IPDS 端口技术、网络打印使用 TCP/IP 打印技术等。
- d、支持大众化的 pc 机最低配置：
 - 硬盘：40G 以上（建议）；
 - 显卡：256 兆以上；（建议）；
 - CPU 主频；1.8G 左右；（建议）；
 - 电脑配置声卡，用于系统声音报警。

软件配置：支持 Windows2000/2003/xp/vista 等主流的操作系统。

网络要求：带宽要求最低 1M 保障，访问峰值不会超过 100M。

注：以上只是蒙泰公司提供的建议，详情根据实际情况而定。